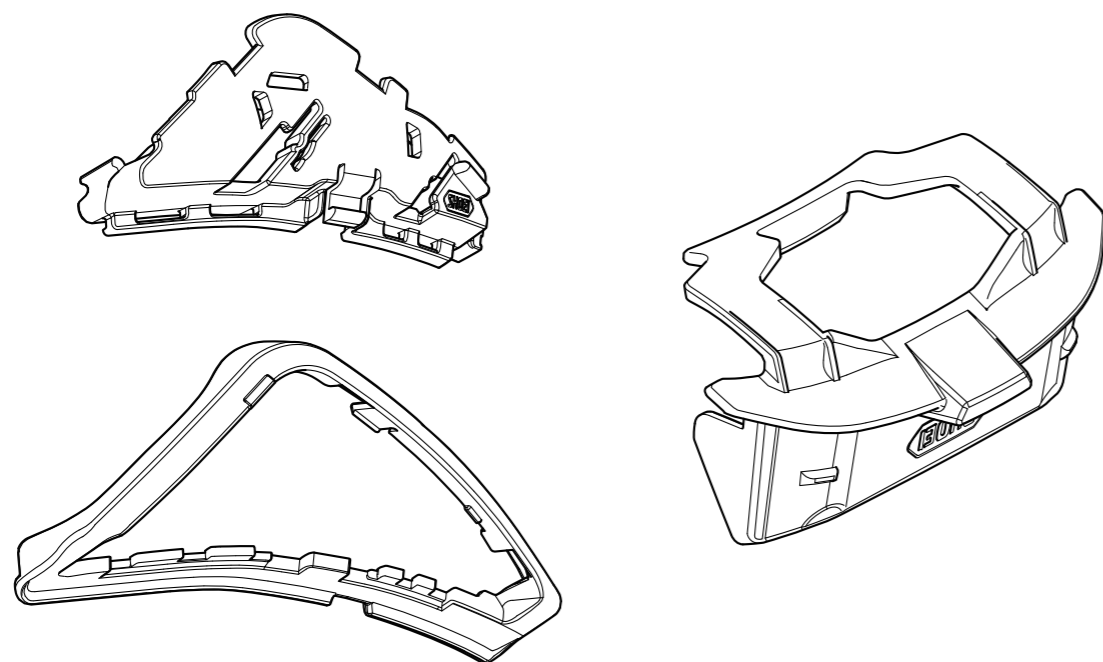




SRL Adaptor 404-C



株式会社 SHOEI 株式会社首維 日本总公司
〒110-0016 東京都台東区台東 1-31-7 Tel: 03-5688-5170 Fax: 03-3837-8245
需咨询时请与附近的经销商或代理店联系。

株式会社 SHOEI 株式會社首維 日本總公司
〒110-0016 東京都台東區台東 1-31-7 Tel: 03-5688-5170 Fax: 03-3837-8245
需諮詢時請與附近的經銷商或代理店聯絡。



shoei.com/worldwide/sales.html

Contents

简体中文	1
繁體中文	2

SRL适配器

本产品是适配器,可将SENA公司内部通信系统“SRL2”、“SRL-MESH”安装到对象头盔上。

对象头盔:NEOTECH 3、GT-Air 3

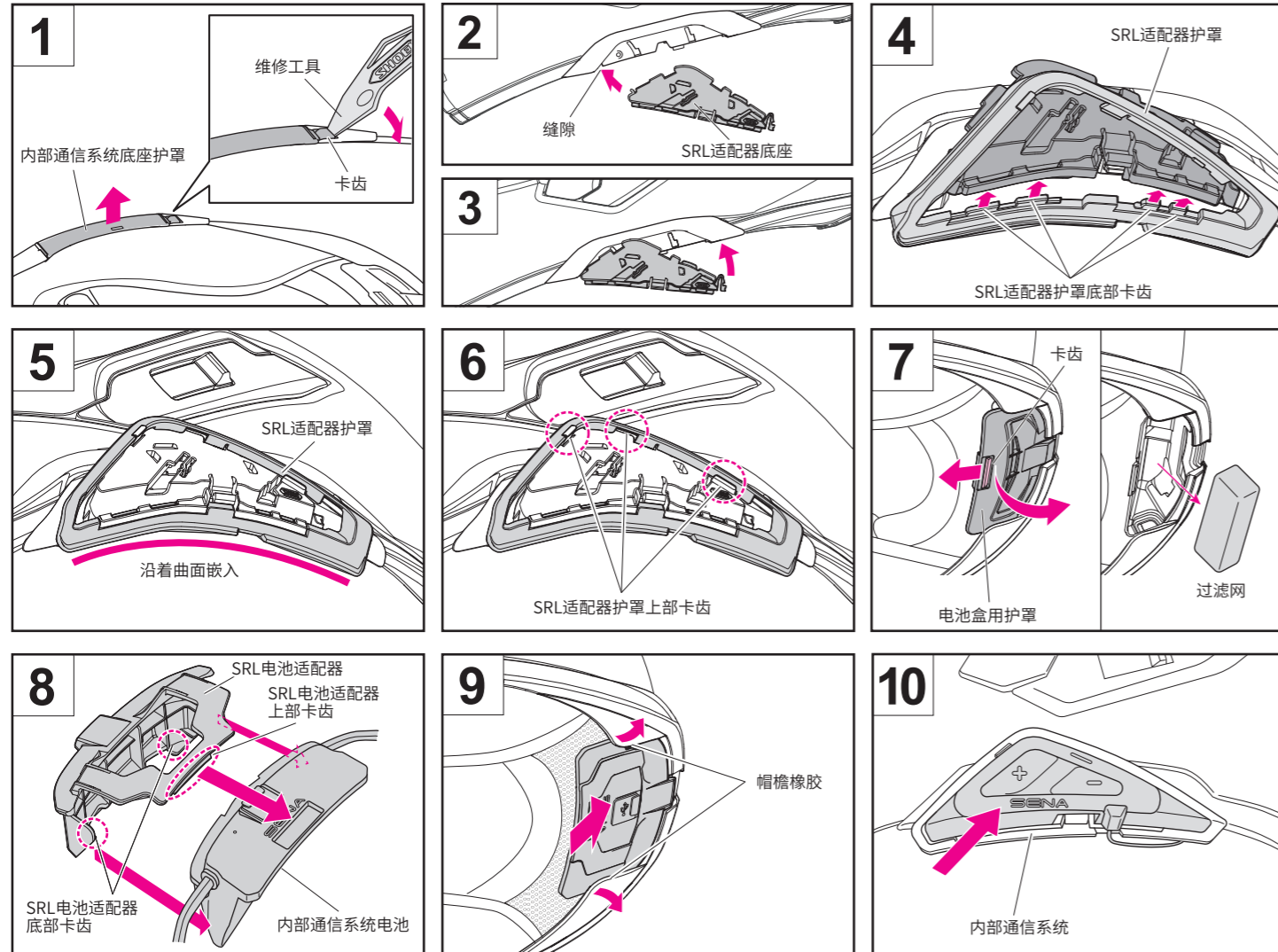
本产品的装箱明细:SRL适配器底座(左/右)、SRL适配器护罩(左/右)、SRL电池适配器

※在针对左右两侧分别拆装的部件进行说明时,本使用说明书内的插图以佩戴着头盔的状态下处于左侧的插图为代表。

- ❗ 拆下的各部件请妥善保管以防遗失。此外,未在头盔上安装SRL适配器时,请务必在安装了内部通信系统底座护罩、电池盒用护罩和过滤网的状态下使用。
- 在维护保养时,严禁使用挥发油、稀释剂、汽油及其他溶剂。否则可能会造成部件破损。

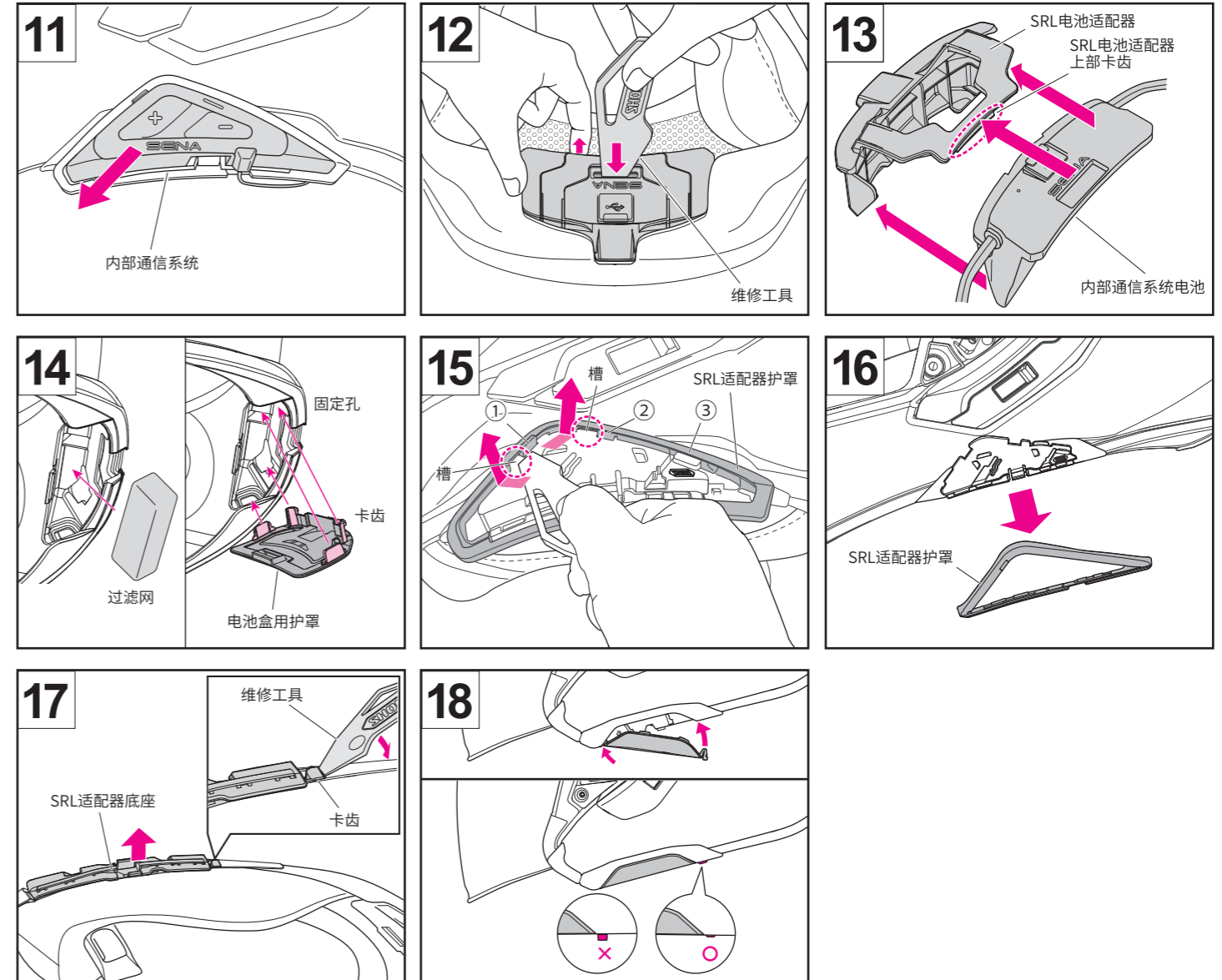
SRL适配器的安装方法

- 将维修工具插入内部通信系统底座护罩的卡齿,以杠杆的要领放倒,拆除内部通信系统底座护罩(图1)。
- 将SRL适配器底座前方的卡齿插入内部通信系统底座的缝隙(图2)。
- 请按入SRL适配器底座后方的卡齿进行安装,直至听到“咔哒”的声响(图3)。
- 将SRL适配器护罩底部的卡齿(4处)与安装的SRL适配器底座的底部卡槽对齐后嵌入(图4)。嵌入时,请将SRL适配器护罩稍微弯曲,使其贴合SRL适配器底座的曲面(图5)。
- 按下SRL适配器护罩图示位置,推入上部卡齿(3处)进行安装(图6)。
- 另一侧也按照相同要领拆除内部通信系统底座护罩,安装SRL适配器底座和SRL适配器护罩。
- 一边向箭头所示方向按住电池盒的卡齿,一边将护罩向跟前拉然后拆除。拆除电池盒用护罩后,请取出电池盒内放置的过滤网(图7)。
- 将SRL电池适配器安装到内部通信系统电池上。将SRL电池适配器底部的卡齿(2处)卡在电池底部,以SRL电池适配器覆盖电池的方式安装上部的卡齿(图8)。
- 翻起帽檐橡胶,将安装了SRL电池适配器的内部通信系统电池嵌入电池盒,按入直至电池盒的卡齿发出“咔哒”的声响(图9)。
- 安装内部通信系统(图10)。安装内部通信系统的详细方法,请参照各内部通信系统的使用说明书。
※在对象头盔安装内部通信系统扬声器时,无法切实固定扬声器。请在安装扬声器后安装头盔颊垫,将扬声器夹在头盔与颊垫之间,以免扬声器在耳部空间移动。
※安装内部通信系统天线时,根据您的头盔,有时可能难以收纳天线。



SRL适配器的拆除方法

- 拆除内部通信系统(图11)。拆除内部通信系统的详细方法,请参照各内部通信系统的使用说明书。
- 抬起SRL电池适配器的图示部分,将维修工具插入电池盒的卡齿,以按压的方式解除卡齿锁定,连同SRL电池适配器一起拆除内部通信系统电池(图12)。
- 从内部通信系统电池上拆除SRL电池适配器(图13)。松开SRL电池适配器上部的卡齿,以剥离的方式从电池上拆除。
- 将过滤网放入电池盒内,并将电池盒用护罩卡齿(4处)插入头盔的固定孔内,切实按入进行安装直至电池盒的卡齿发出“咔哒”的声响(图14)。
- 将维修工具插入SRL适配器护罩卡齿左侧的槽内,以杠杆的要领抬起SRL适配器护罩,脱离各卡齿。请按照①、②的顺序从头盔前方依次脱离卡齿(图15)。脱离①、②的卡齿后,③的卡齿也会自动脱离。
- 将SRL适配器护罩滑动到下方拆除(图16)。
- 将维修工具插入SRL适配器底座后方的卡齿,以杠杆的要领放倒,拆除SRL适配器底座(图17)。
- 将内部通信系统底座护罩前方的卡齿插入内部通信系统底座的缝隙,按入内部通信系统底座护罩后方的卡齿进行安装,直至听到“咔哒”的声响(图18)。
※安装后请确认是否如图18所示已切实按入。
- 另一侧也按照相同要领拆除SRL适配器护罩、SRL适配器底座,安装内部通信系统底座护罩。



SHOEI CO., LTD. HEAD OFFICE

1-31-7 Taito, Taito-ku, Tokyo 110-0016, JAPAN Tel: +81 3 5688 5170 Fax: +81 3 3837 8245

需咨询时请与附近的经销商或代理店联系。

shoei.com/worldwide/sales.html



SRL適配器

本產品是適配器，可將SENA公司內部通訊系統“SRL2”、“SRL-MESH”安裝到對象頭盔上。

對象頭盔：NEOTECH 3-GT-Air 3

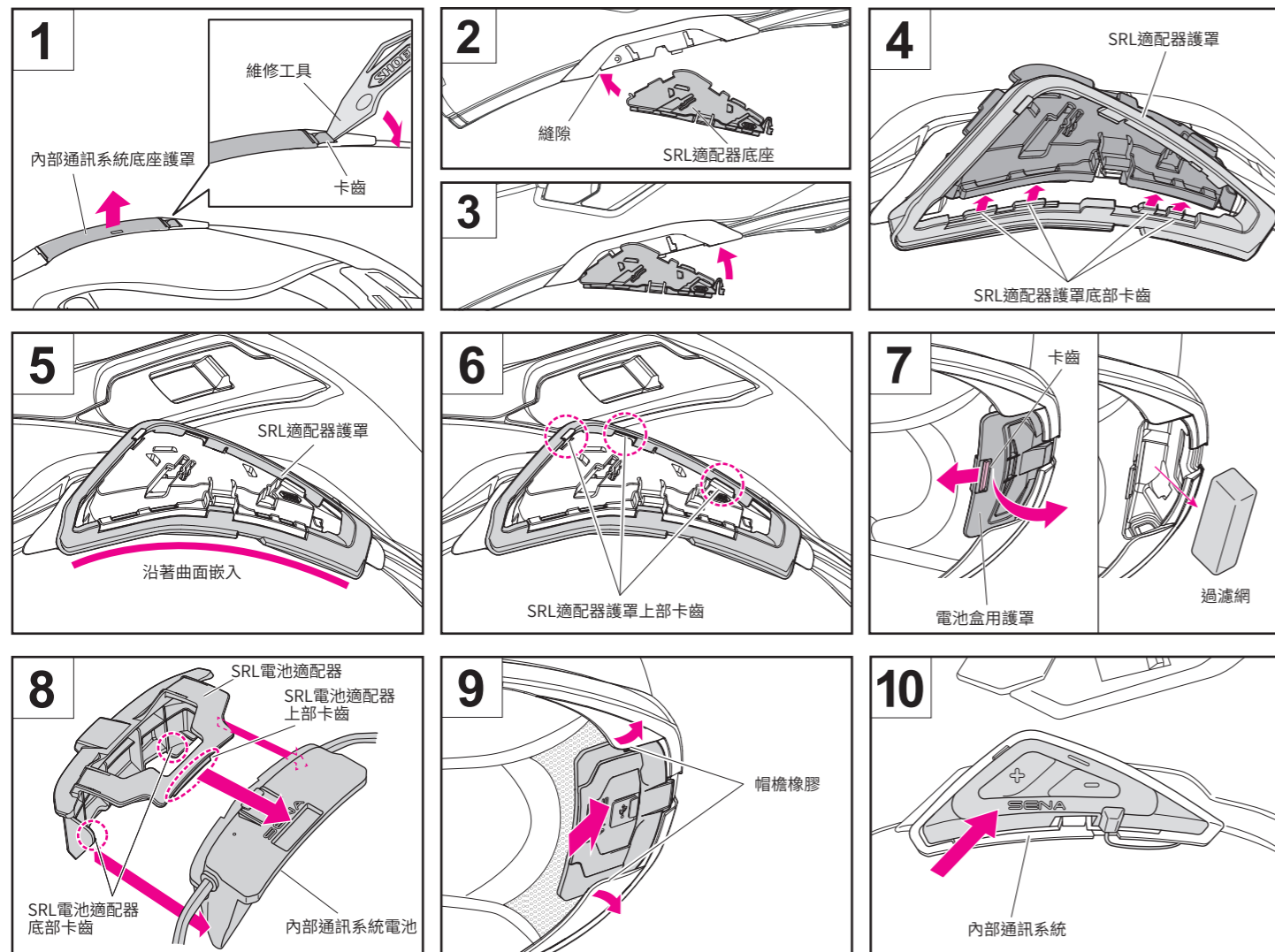
本產品的裝箱明細：SRL適配器底座（左／右）、SRL適配器護罩（左／右）、SRL電池適配器

※在針對左右兩側分別拆裝的零件進行說明時，本使用說明書內的插圖以佩戴著頭盔的狀態下處於左側的插圖為代表。

- ⚠ 拆下的各零件請妥善保管以防遺失。此外，未在頭盔上安裝SRL適配器時，請務必在安裝了內部通訊系統底座護罩、電池盒用護罩和過濾網的狀態下使用。
- 在維護保養時，嚴禁使用揮發油、稀釋劑、汽油及其他溶劑。否則可能會造成零件破損。

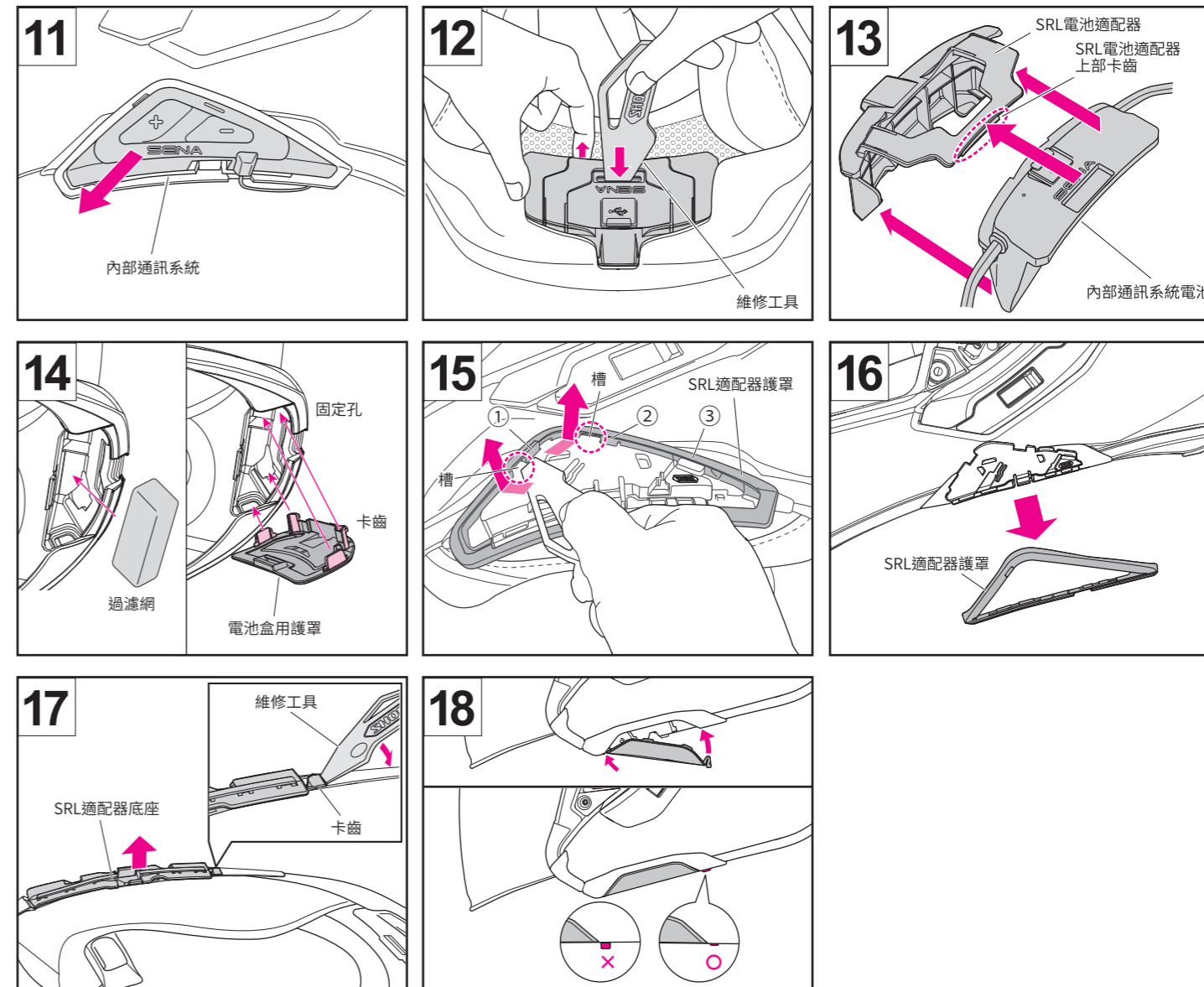
SRL適配器的安裝方法

1. 將維修工具插入內部通訊系統底座護罩的卡齒，以杠桿的要領放倒，拆除內部通訊系統底座護罩（圖1）。
2. 將SRL適配器底座前方的卡齒插入內部通訊系統底座的縫隙（圖2）。
3. 請按入SRL適配器底座後方的卡齒進行安裝，直至聽到“喀噠”的聲音（圖3）。
4. 將SRL適配器護罩底部的卡齒（4處）與安裝的SRL適配器底座的底部卡槽對齊後嵌入（圖4）。嵌入時，請將SRL適配器護罩稍微彎曲，使其貼合SRL適配器底座的曲面（圖5）。
5. 按下SRL適配器護罩圖示位置，推入上部卡齒（3處）進行安裝（圖6）。
6. 另一側也按照相同要領拆除內部通訊系統底座護罩，安裝SRL適配器底座和SRL適配器護罩。
7. 一邊向箭頭所示方向按住電池盒的卡齒，一邊將護罩向跟前拉然後拆除。拆除電池盒用護罩後，請取出電池盒內放置的過濾網（圖7）。
8. 將SRL電池適配器安裝到內部通訊系統電池上。將SRL電池適配器底部的卡齒（2處）卡在電池底部，以SRL電池適配器取代電池的方式安裝上部的卡齒（圖8）。
9. 翻起帽檐橡膠，將安裝了SRL電池適配器的內部通訊系統電池嵌入電池盒，按入直至電池盒的卡齒發出“喀噠”的聲音（圖9）。
10. 安裝內部通訊系統（圖10）。安裝內部通訊系統的詳細方法，請參照各內部通訊系統的使用說明書。
※在對象頭盔安裝內部通訊系統揚聲器時，無法切實固定揚聲器。請在安裝揚聲器後安裝頭盔頰墊，將揚聲器夾在頭盔與頰墊之間，以免揚聲器在耳部空間移動。
※安裝內部通訊系統天線時，根據您使用的頭盔，有時可能難以收納天線。



SRL適配器的拆除方法

1. 拆除內部通訊系統（圖11）。拆除內部通訊系統的詳細方法，請參照各內部通訊系統的使用說明書。
2. 抬起SRL電池適配器的圖示部分，將維修工具插入電池盒的卡齒，以按壓的方式解除卡齒鎖定，連同SRL電池適配器一起拆除內部通訊系統電池（圖12）。
3. 從內部通訊系統電池上拆除SRL電池適配器（圖13）。脫開SRL電池適配器上部的卡齒，以剝離的方式從電池上拆除。
4. 將過濾網放入電池盒內，並將電池盒用護罩卡齒（4處）插入頭盔的固定孔內，切實按入進行安裝直至電池盒的卡齒發出“喀噠”的聲音（圖14）。
5. 將維修工具插入SRL適配器護罩卡齒左側的槽內，以杠桿的要領抬起SRL適配器護罩，脫開各卡齒。請按照①、②的順序從頭盔前方依次脫開卡齒（圖15）。脫開①、②的卡齒後，③的卡齒也會自動脫開。
6. 將SRL適配器護罩滑動到下方拆除（圖16）。
7. 將維修工具插入SRL適配器底座後方的卡齒，以杠桿的要領放倒，拆除SRL適配器底座（圖17）。
8. 將內部通訊系統底座護罩前方的卡齒插入內部通訊系統底座的縫隙，按入內部通訊系統底座護罩後方的卡齒進行安裝，直至聽到“喀噠”的聲音（圖18）。
※安裝後請確認是否如圖18所示已切實按入。
9. 另一側也按照相同要領拆除SRL適配器護罩、SRL適配器底座，安裝內部通訊系統底座護罩。



SHOEI CO., LTD. HEAD OFFICE

1-31-7 Taito, Taito-ku, Tokyo 110-0016, JAPAN Tel: +81 3 5688 5170 Fax: +81 3 3837 8245

需諮詢時請與附近的經銷商或代理店聯絡。

shoei.com/worldwide/sales.html

