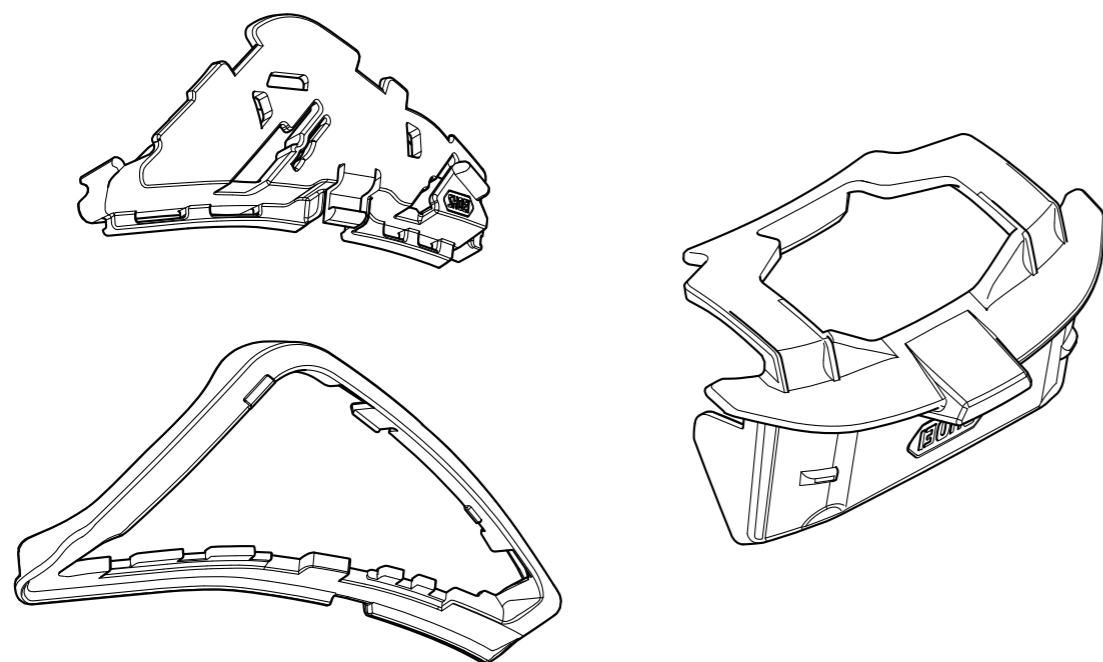




SRL Adaptor 404-A



株式会社 SHOEI 本社・国内営業部

〒110-0016 東京都台東区台東 1-31-7 Tel: 03-5688-5180 Fax: 03-3837-8245

製品についてのお問い合わせは、お近くの SHOEI 正規販売店か下記 Web サイトをご覧ください、お問い合わせください。

SHOEI CO., LTD. HEAD OFFICE

1-31-7 Taito, Taito-ku, Tokyo 110-0016, JAPAN Tel: +81 3 5688 5170 Fax: +81 3 3837 8245

For further information, please consult your local SHOEI distributor or dealer.

สำหรับข้อมูลเพิ่มเติม โปรดสอบถามตัวแทนจำหน่ายหรือผู้จัดจำหน่าย SHOEI ใกล้บ้านคุณ

자세한 정보에 대한 문의사항은 가까운 SHOEI 판매점에 문의해 주십시오.

Untuk maklumat lanjut, sila rujuk wakil atau pengedar SHOEI tempatan anda.



shoei.com/worldwide/sales.html

Contents

日本語	1
English	2
ไทย	3
한국어	4
Bahasa Melayu	5

SRL アダプター

本製品は、対象のヘルメットに対して、SENA 社のインターコム「SRL2」、「SRL-MESH」を取り付け可能にするアダプターです。

対象ヘルメット：NEOTECH 3、GT-Air 3、J-Cruise3

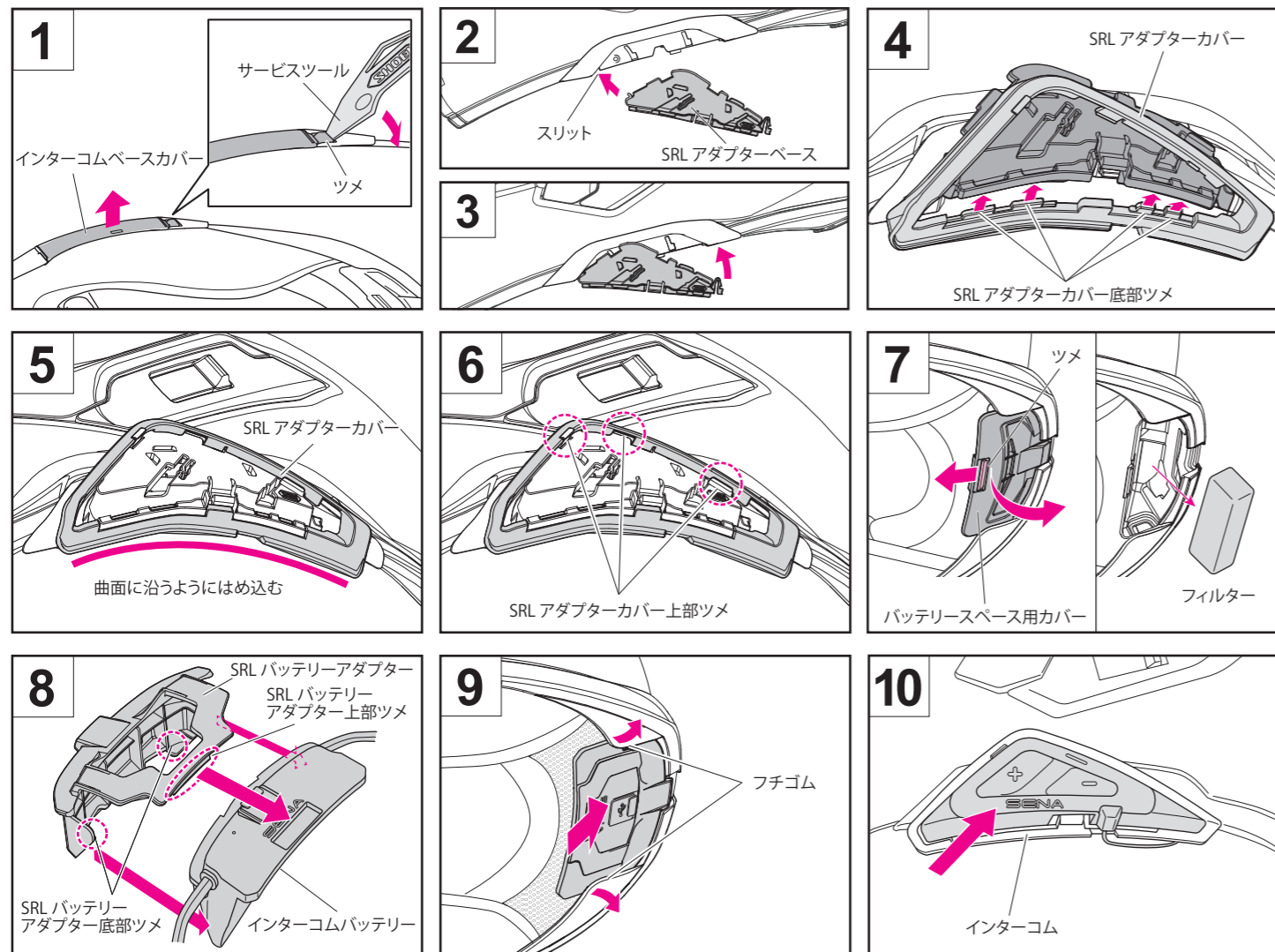
本製品の梱包品：SRL アダプターベース（左/右）、SRL アダプターカバー（左/右）、SRL バッテリーアダプター

※本取扱説明書内のイラストは、左右両側でそれぞれ着脱する部品については、代表して、ヘルメットをかぶった状態で左側のイラストを掲載しています。

- 取り外した各パーツは、なくさないように保管してください。また、SRL アダプターをヘルメットに取り付けていない場合は、必ず各インターコムベースカバー、バッテリースペース用カバー、フィルターをヘルメットに取り付けた状態で使用してください。
- お手入れに、ベンジン、シンナー、ガソリン、その他溶剤は、絶対に使用しないでください。パーツが破損する恐れがあります。

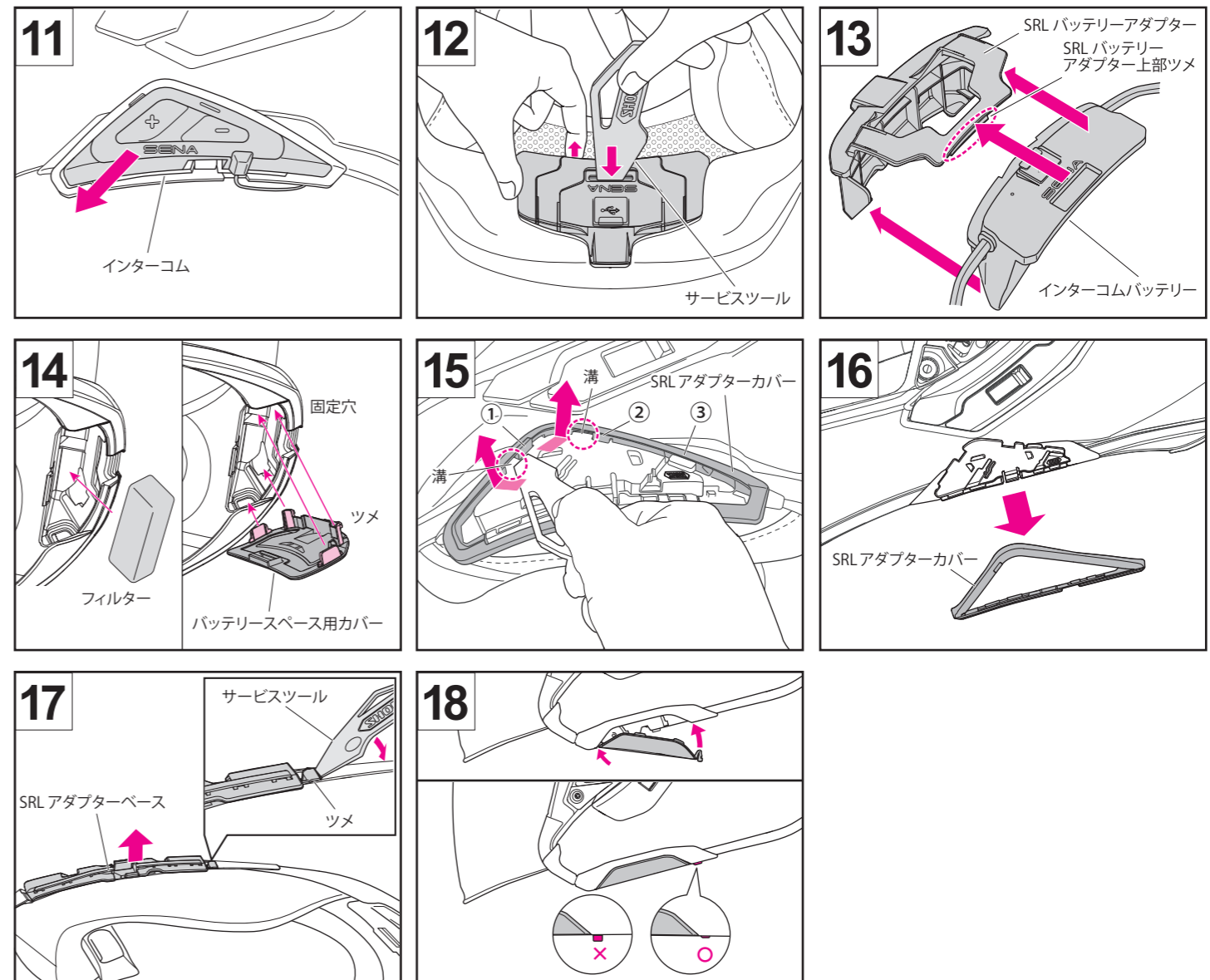
SRL アダプターの取り付け方法

1. インターコムベースカバーのツメにサービスツールを差し込み、テコの要領で倒して、インターコムベースカバーを取り外します（図 1）。
2. SRL アダプターベース前方のツメを、インターコムベースのスリットに差し込みます（図 2）。
3. SRL アダプターベース後方のツメを、「カチッ」と音がするまで押し込んで取り付けます（図 3）。
4. SRL アダプターカバーの底部のツメ（4 か所）と、取り付けた SRL アダプターベースの底部の溝を、合わせるようにはめ込みます（図 4）。はめ込む際は、SRL アダプターベースの曲面に沿うように、SRL アダプターカバーを少し曲げるようにして、はめ込んでください（図 5）。
5. SRL アダプターカバーの図の位置を押し、上部のツメ（3 か所）を押し込んで取り付けます（図 6）。
6. 反対側も同じ要領で、インターコムベースカバーを取り外し、SRL アダプターベース、SRL アダプターカバーを取り付けます。
7. バッテリースペースのツメを矢印の方向に押しながら、カバーを手前に引いて取り外します。バッテリースペース用カバーを取り外すと、バッテリースペースにフィルターが入っていますので、取り出してください（図 7）。
8. インターコムのバッテリーに、SRL バッテリーアダプター取り付けます。SRL バッテリーアダプター底部のツメ（2 か所）をバッテリー底部にかけ、SRL バッテリーアダプターでバッテリーを覆うようにして、上部のツメを取り付けてください（図 8）。
9. SRL バッテリーアダプターを取り付けたインターコムのバッテリーを、フチゴムをめくるようにしてバッテリースペースにはめ込み、バッテリースペースのツメが、「カチッ」と音がするまで押し込みます（図 9）。
10. インターコムを取り付けます（図 10）。
インターコムの取り付け方法の詳細は、各インターコムの取扱説明書を参照してください。
※ インターコムのスピーカーを対象ヘルメットに取り付ける際、スピーカーはしっかりと固定されません。スピーカー取り付け後は、ヘルメットのチークパッドを装着し、ヘルメットとチークパッドでスピーカーを挟むようにして、イヤースペースからスピーカーが動かないようにしてください。
※ インターコムのアンテナを装着する際、ご使用のヘルメットによっては、アンテナが納まりにくい場合があります。



SRL アダプターの取り外し方法

1. インターコムを取り外します（図 11）。インターコムの取り外し方法の詳細は、各インターコムの取扱説明書を参照してください。
2. SRL バッテリーアダプターの図の部分を持ち上げ、バッテリースペースのツメにサービスツールを差し込み、押し込むようにしてツメのロックを解除してインターコムのバッテリーを SRL バッテリーアダプターごと取り外します（図 12）。
3. インターコムのバッテリーから、SRL バッテリーアダプターを取り外します（図 13）。SRL バッテリーアダプター上部のツメを外し、バッテリーから剥がすようにして取り外してください。
4. バッテリースペースにフィルターを入れ、バッテリースペース用カバーのツメ（4 か所）を、ヘルメットの固定穴に差し込み、バッテリースペースのツメが、「カチッ」と音がするまで押し込んで取り付けます（図 14）。
5. SRL アダプターカバーのツメの左側にある溝にサービスツールを差し込み、テコの要領で SRL アダプターカバーを持ち上げるようにして、各ツメを外します。ツメは、ヘルメット前方から、①、②の順に外してください（図 15）。①、②のツメを外すと、③のツメも外れます。
6. SRL アダプターカバーを下方向にスライドさせるようにして取り外します（図 16）。
7. SRL アダプターベース後方のツメにサービスツールを差し込み、テコの要領で倒して、SRL アダプターベースを取り外します（図 17）。
8. インターコムベースカバー前方のツメを、インターコムベースのスリットに差し込み、インターコムベースカバー後方のツメを、「カチッ」と音がするまで押し込んで取り付けます（図 18）。
※ 取り付け後は、図 18 のようにしっかりと押し込まれているか確認してください。
9. 反対側も同じ要領で、SRL アダプターカバー、SRL アダプターベースを取り外し、インターコムベースカバーを取り付けます。



株式会社 SHOEI 本社・国内営業部

〒110-0016 東京都台東区台東 1-31-7 Tel: 03-5688-5180 Fax: 03-3837-8245

製品についてのお問い合わせは、お近くの SHOEI 正規販売店か下記 Web サイトをご覧ください。

shoei.com/worldwide/sales.html



SRL Adaptor

This product is the adaptor required to attach Sena's SRL2 and SRL-MESH intercoms to the target helmets.

Applicable helmet: NEOTECH 3, GT-Air 3, J-Cruise3

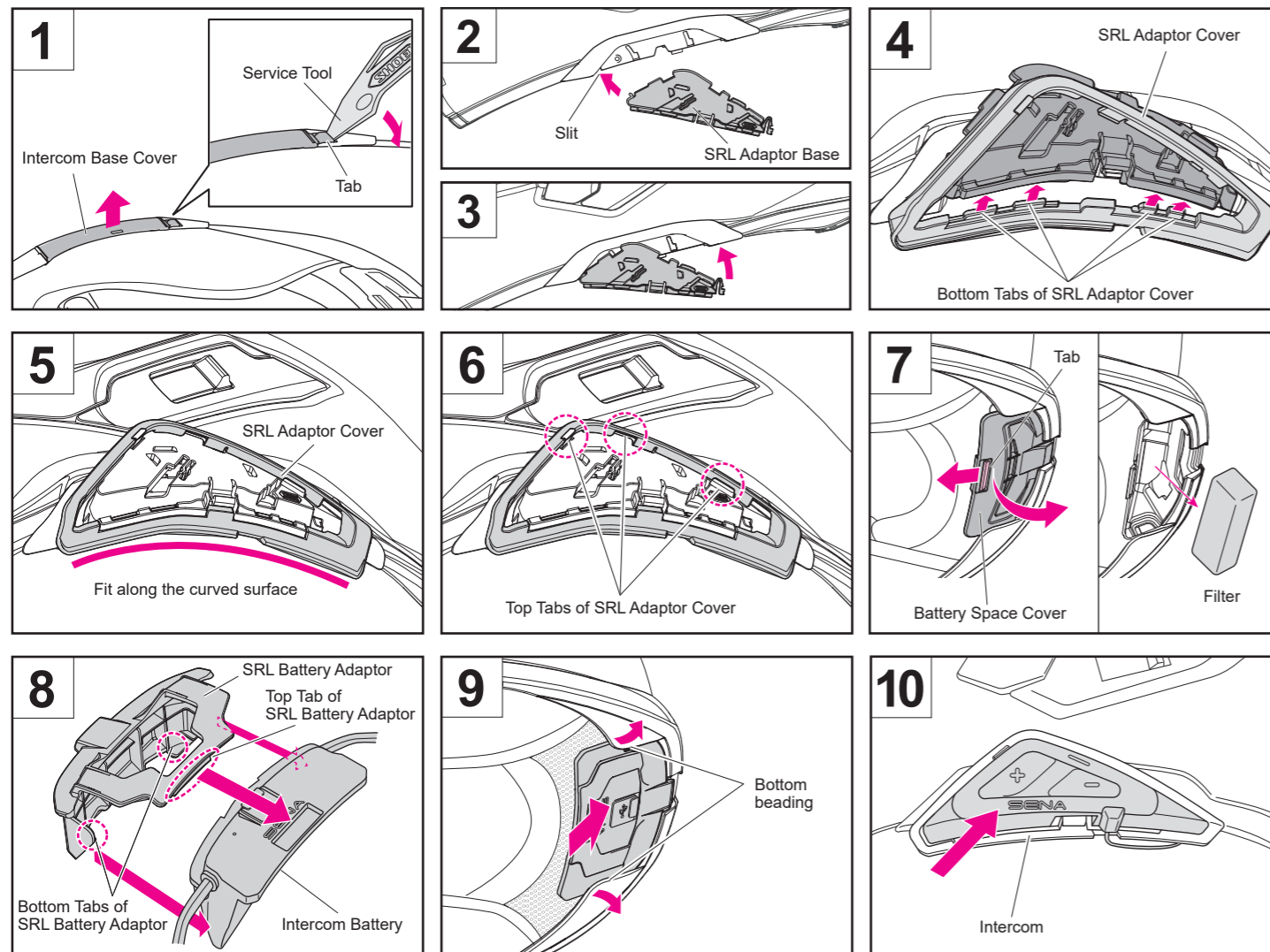
Included with this product: SRL adaptor base (left/right), SRL adaptor cover (left/right), SRL battery adaptor

Note: This manual describes parts that need to be attached or detached separately on both the left and right sides. Illustrations for these parts show the left side only as a reference, with the helmet viewed as if it were being worn.

- ⚠ Store the removed parts in a safe place to prevent losing them. When the SRL adaptor is not installed, be sure to use the helmet with each of the intercom base covers, the battery space cover, and the filter attached.
- Do not use benzine, thinner, gasoline, or any other organic solvents for maintenance. Otherwise, parts may be damaged.

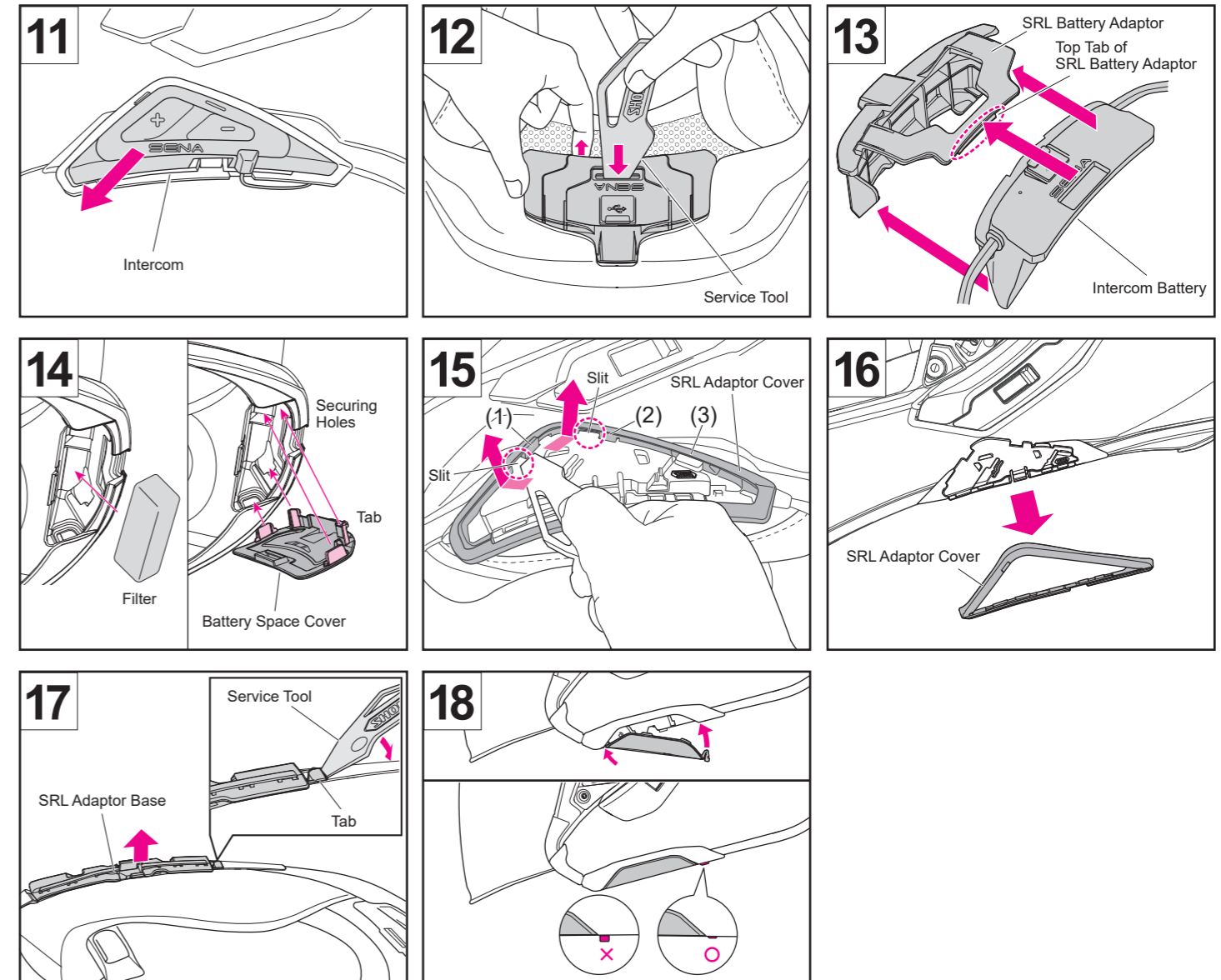
Attachment procedure for SRL adaptor

1. Insert the service tool under the tab of the intercom base cover and lever the tab upward to remove the cover (Drawing 1).
2. Insert the tab on the front of the SRL adaptor base into the slit in the intercom base (Drawing 2).
3. Push the tab on the rear of the SRL adaptor base until it clicks into place (Drawing 3).
4. Insert the bottom tabs (4 positions) of the SRL adaptor cover into the gaps in the bottom of the attached SRL adaptor base so they are aligned (Drawing 4). When inserting the tabs, bend the SRL adaptor cover slightly so it follows the curve of the SRL adaptor base (Drawing 5).
5. Press the SRL adaptor cover at the positions shown in the drawing so the top tabs (3 positions) fit into place to secure the cover (Drawing 6).
6. Follow the same procedure on the opposite side to remove the intercom base cover and then attach the SRL adaptor base and SRL adaptor cover.
7. To remove the battery space cover, pull the cover toward the front while pushing the battery space tab in the direction of the arrow. After removing the battery space cover, you will find a filter in the battery space. Remove the filter (Drawing 7).
8. Attach the SRL battery adaptor to the intercom battery. Slide the bottom tabs (2 positions) of the SRL battery adaptor onto the bottom of the battery so the SRL battery adaptor covers the battery and the top tab is secured (Drawing 8).
9. After attaching the SRL battery adaptor, turn up the bottom beading and insert the battery unit into the battery space. Press the battery unit until the battery space tab clicks into place (Drawing 9).
10. Install the intercom (Drawing 10).
For details on the intercom installation, refer to the applicable instruction manual.
Note that when you install the intercom speakers in the target helmets, they will not be held firmly in place. After installing the speakers, attach the helmet's cheek pads and sandwich the speakers between the helmet and the cheek pads so that they do not move out of the ear spaces.
Note that when you attach the antenna for the intercom, it may be difficult to fit the antenna into place depending on the helmet you are using.



Removal procedure for SRL adaptor

1. Remove the intercom (Drawing 11). For details on the intercom removal, refer to the applicable instruction manual.
2. Raise the section of the SRL battery adaptor shown in the drawing and insert the service tool under the battery space tab. Push in the service tool to unlock the tab and then remove both the battery and its adaptor (Drawing 12).
3. Remove the SRL battery adaptor from the intercom battery (Drawing 13). Release the top tab of the SRL battery adaptor and slide the adaptor off the battery to remove it.
4. Insert the filter into the battery space. Insert the tabs (4 positions) of the battery space cover into the securing holes in the helmet and press the cover until the battery space tab clicks into place (Drawing 14).
5. Insert the service tool into the slits at the left of tabs (1) and (2) of the SRL adaptor cover, and lever the cover upward to release the tabs. Release the tabs starting from (1) at the front of the helmet followed by (2) (Drawing 15). Once tabs (1) and (2) are detached, (3) will also release.
6. Slide the SRL adaptor cover downward to remove it (Drawing 16).
7. Insert the service tool under the tab of the SRL adaptor base and lever the tab upward to remove the SRL adaptor base (Drawing 17).
8. Insert the tab on the front of the intercom base cover into the slit in the intercom base and then insert the tab on the rear of the cover until it clicks into place (Drawing 18).
Note that after attaching the base cover, you should confirm it is securely pressed into place as shown in Drawing 18.
9. Follow the same procedure on the opposite side to remove the SRL adaptor cover and SRL adaptor base and then attach the intercom base cover.



SHOEI CO., LTD. HEAD OFFICE

1-31-7 Taito, Taito-ku, Tokyo 110-0016, JAPAN Tel: +81 3 5688 5170 Fax: +81 3 3837 8245

For further information, please consult your local SHOEI distributor or dealer.

shoei.com/worldwide/sales.html



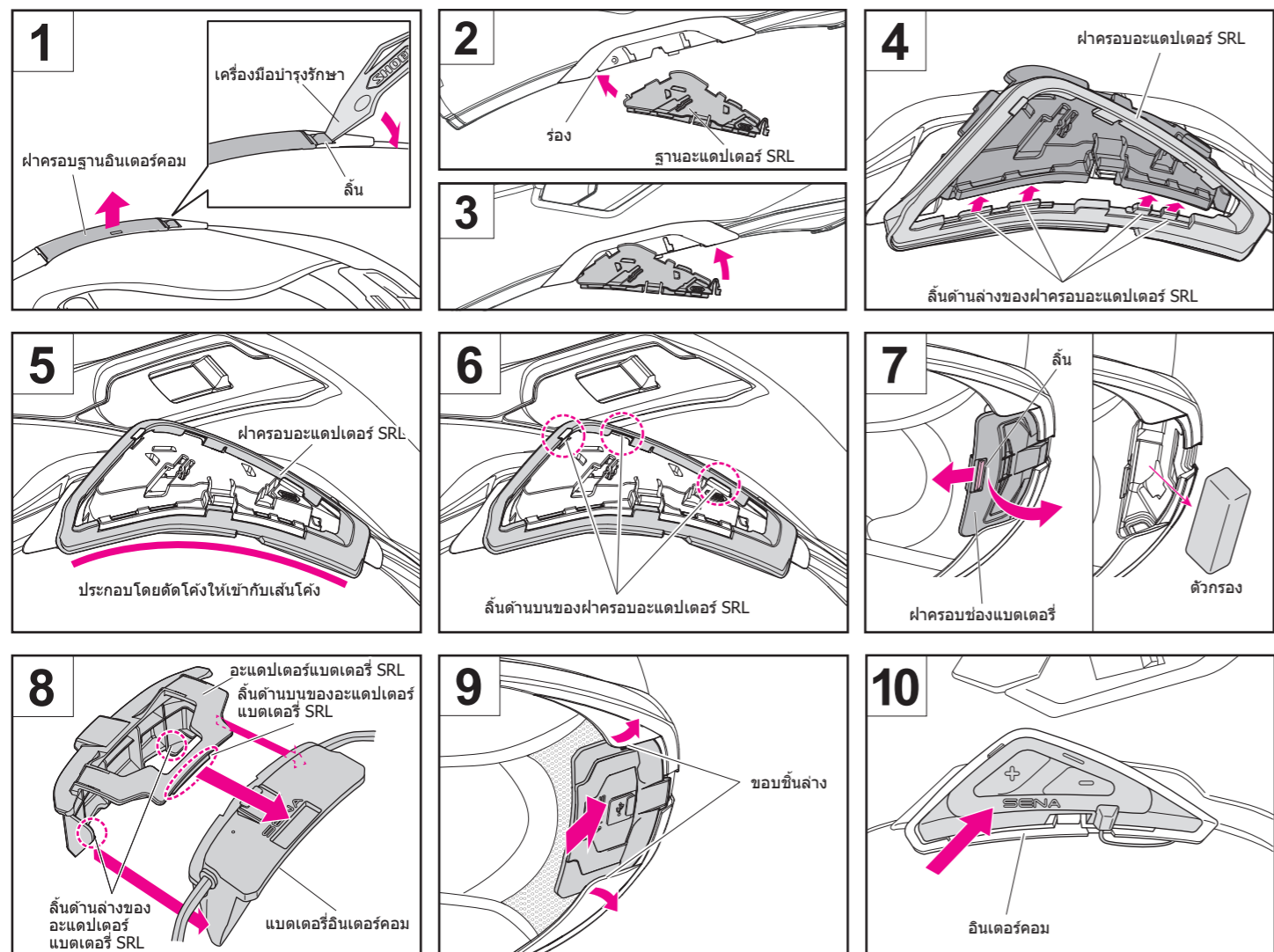
อะแดปเตอร์ SRL

ผลิตภัณฑ์นี้คืออะแดปเตอร์ที่จำเป็นต้องใช้สำหรับการติดตั้งเครื่อง SRL2 และ SRL-MESH ของ Sena เข้ากับหมวกนิรภัยที่คุณต้องการใช้งาน หมวกนิรภัยที่สามารถใช้งานได้: NEOTECH 3, GT-Air 3, J-Cruise3 อุปกรณ์ที่มีให้พร้อมผลิตภัณฑ์นี้: ฐานอะแดปเตอร์ SRL (ซ้าย/ขวา), ฝาครอบอะแดปเตอร์ SRL (ซ้าย/ขวา), อะแดปเตอร์แบตเตอรี่ SRL
หมายเหตุ: คู่มือฉบับนี้จะอธิบายชิ้นส่วนต่าง ๆ ที่ต้องประกอบหรือถอดแยกกันทั้งด้านซ้ายและด้านขวา ภาพประกอบของชิ้นส่วนดังกล่าวที่แสดงไว้ทางด้านซ้ายมีไว้เพื่อการอ้างอิงเท่านั้น โดยมุมมองหมวกนิรภัยในรูปจะเป็นลักษณะที่สวมใส่หมวกอยู่

- ⚠️ เก็บชิ้นส่วนที่ถอดออกมาแล้วไว้ในสถานที่ปลอดภัย เพื่อป้องกันการสูญหาย เมื่อไม่ได้ติดตั้งอะแดปเตอร์ SRL คุณจะต้องใช้งานหมวกนิรภัยเมื่อติดตั้งฝาครอบฐานอินเตอร์คอม ฝาครอบช่องแบตเตอรี่ และตัวกรองแล้วเท่านั้น
- ห้ามใช้เบาะขึ้น ทินเนอร์ น้ำมันเบนซิน หรือสารละลายอินทรีย์อื่น ๆ สำหรับการบำรุงรักษา ไม่เช่นนั้นอาจสร้างความเสียหายให้กับชิ้นส่วนต่าง ๆ ได้

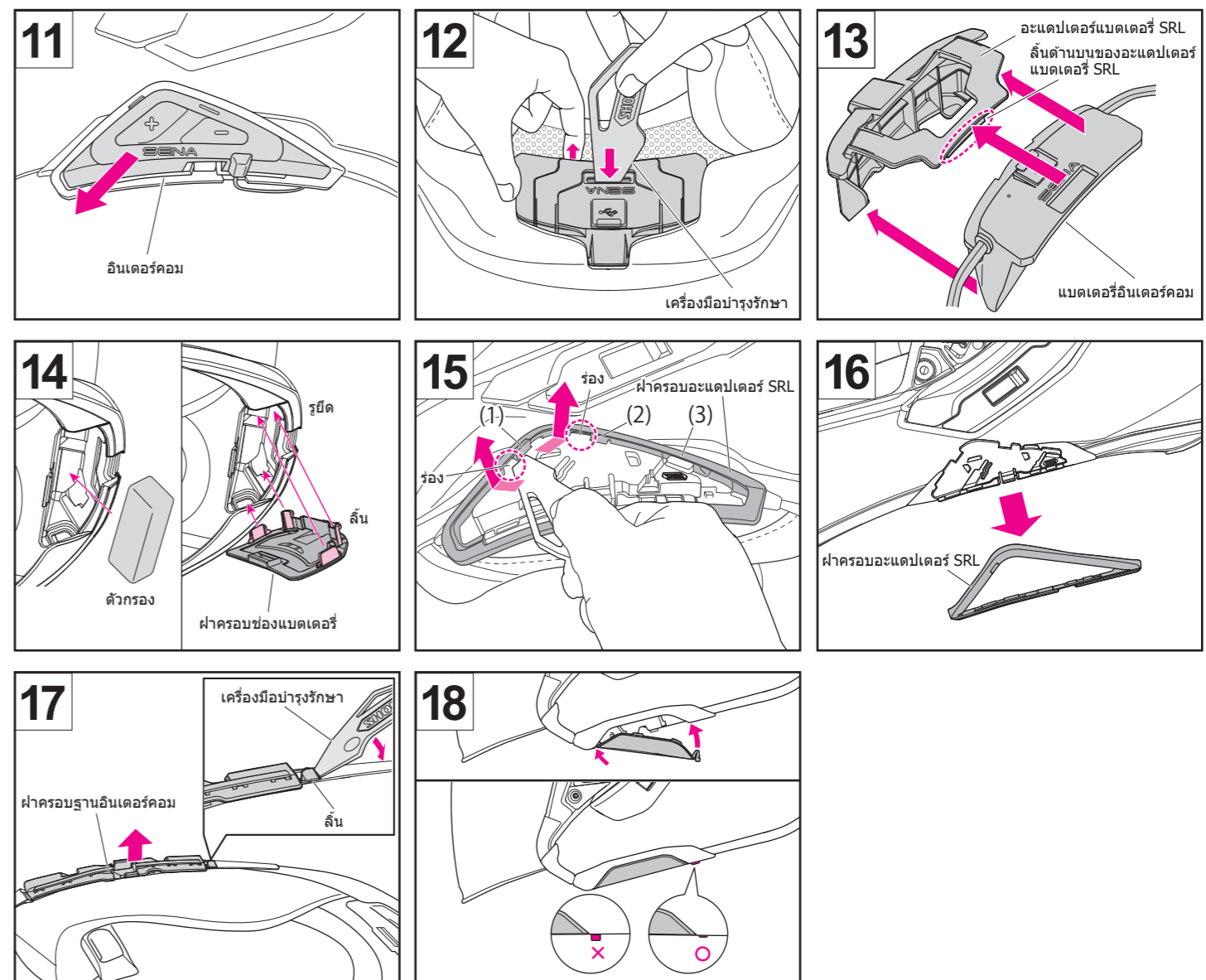
ขั้นตอนการประกอบอะแดปเตอร์ SRL

1. สอดเครื่องมือบำรุงรักษาเข้าไปใต้เส้นของฝาครอบฐานอินเตอร์คอม และงัดขึ้นด้านบนเพื่อถอดฝาครอบออก (รูปภาพ 1)
2. สอดลิ้นที่ด้านหน้าฐานอะแดปเตอร์ SRL ลงในร่องในฐานอินเตอร์คอม (รูปภาพ 2)
3. ดันลิ้นที่ด้านหลังฐานอะแดปเตอร์ SRL เข้าไปจนกระทั่งคลิกเข้าตำแหน่ง (รูปภาพ 3)
4. สอดลิ้นด้านล่างของฝาครอบอะแดปเตอร์ SRL (มี 4 ตำแหน่ง) ลงในช่องด้านล่างของฐานอะแดปเตอร์ SRL ที่ประกอบเข้ากับหมวกไว้แล้ว เพื่อให้ตำแหน่งตรงกัน (รูปภาพ 4) เมื่อสอดลิ้น ให้งอฝาครอบอะแดปเตอร์ SRL เล็กน้อยเพื่อให้เข้ารูปตามทรงโค้งของฐานอะแดปเตอร์ SRL (รูปภาพ 5)
5. กดฝาครอบอะแดปเตอร์ SRL ตามตำแหน่งที่แสดงในรูปภาพ เพื่อให้ลิ้นด้านบน (มี 3 ตำแหน่ง) ประกอบเข้าตำแหน่งเพื่อยึดฝาครอบให้แน่น (รูปภาพ 6)
6. ปฏิบัติขั้นตอนเดียวกันที่ด้านตรงข้ามเพื่อถอดฝาครอบฐานอินเตอร์คอมออก จากนั้นประกอบฐานอะแดปเตอร์ SRL และฝาครอบอะแดปเตอร์ SRL เข้ากับหมวก
7. หากต้องการถอดฝาครอบช่องแบตเตอรี่ ให้ดึงฝาครอบไปทางด้านหน้าพร้อมกับดันลิ้นช่องแบตเตอรี่ไปยังทิศทางตามลูกศร หลังจากถอดฝาครอบช่องแบตเตอรี่ออก คุณจะพบตัวกรองอยู่ในช่องแบตเตอรี่ ถอดตัวกรองออก (รูปภาพ 7)
8. ประกอบอะแดปเตอร์แบตเตอรี่ SRL เข้ากับแบตเตอรี่อินเตอร์คอม สอดลิ้นด้านล่างของอะแดปเตอร์แบตเตอรี่ SRL เข้าไปที่ด้านล่างของแบตเตอรี่ (มี 2 ตำแหน่ง) เพื่อให้อะแดปเตอร์แบตเตอรี่ SRL ครอบแบตเตอรี่ และลิ้นด้านบนสอดแน่นสนิท (รูปภาพ 8)
9. หลังจากประกอบอะแดปเตอร์แบตเตอรี่ SRL แล้ว ให้เปิดขอบด้านล่างขึ้นแล้วใส่ชุดแบตเตอรี่เข้าไปในช่องแบตเตอรี่ กดชุดแบตเตอรี่เข้าไปจนลิ้นของช่องแบตเตอรี่คลิกเข้าตำแหน่ง (รูปภาพ 9)
10. ประกอบฐานอินเตอร์คอม (รูปภาพ 10) โปรดศึกษาข้อมูลการประกอบอินเตอร์คอม จากคู่มือการใช้งานของอุปกรณ์ดังกล่าว
โปรดทราบว่าเมื่อคุณประกอบลำโพงอินเตอร์คอมลงในหมวกนิรภัยที่คุณต้องการใช้งานแล้ว ลำโพงดังกล่าวจะยังไม่ติดแน่นสนิทเข้าตำแหน่ง ดังนั้นหลังจากประกอบลำโพงแล้ว ให้ใส่แผ่นรองแก้มของหมวกนิรภัย แล้วใช้หมวกนิรภัยกับแผ่นรองแก้มหมวกนิรภัยเพื่อไม่ให้ลำโพงเคลื่อนออกจากช่องบริเวณหู
โปรดทราบว่าเมื่อคุณติดตั้งเสาอากาศสำหรับอินเตอร์คอม อาจต้องใช้ความสามารถในการยึดเสาอากาศให้เข้าตำแหน่ง ซึ่งความยากง่ายขึ้นอยู่กับหมวกนิรภัยที่คุณใช้



ขั้นตอนการถอดอะแดปเตอร์ SRL

1. ถอดอินเตอร์คอมออก (รูปภาพ 11) โปรดศึกษาข้อมูลการถอดอินเตอร์คอม จากคู่มือการใช้งานของอุปกรณ์ดังกล่าว
2. ยกส่วนอะแดปเตอร์แบตเตอรี่ SRL ดังที่แสดงในรูปภาพขึ้น แล้วสอดเครื่องมือบำรุงรักษาเข้าไปใต้ลิ้นของช่องแบตเตอรี่ กดเครื่องมือบำรุงรักษาเข้าไปเพื่อปลดล็อกลิ้น แล้วถอดทั้งแบตเตอรี่และอะแดปเตอร์ของแบตเตอรี่ออกมา (รูปภาพ 12)
3. ถอดอะแดปเตอร์แบตเตอรี่ SRL ออกมาจากแบตเตอรี่อินเตอร์คอม (รูปภาพ 13) ปลดลิ้นด้านบนของอะแดปเตอร์แบตเตอรี่ SRL ออก แล้วเลื่อนอะแดปเตอร์ออกมาจากแบตเตอรี่ เพื่อถอดออกมา
4. ใส่ตัวกรองลงในช่องแบตเตอรี่ สอดลิ้นฝาครอบช่องแบตเตอรี่ (มี 4 ตำแหน่ง) ลงในรูยึดในหมวกนิรภัย และกดฝาครอบจนกระทั่งลิ้นช่องแบตเตอรี่คลิกเข้าตำแหน่ง (รูปภาพ 14)
5. สอดเครื่องมือบำรุงรักษาเข้าไปในร่องทางด้านซ้ายของแถบ (1) และ (2) ของฝาครอบอะแดปเตอร์ SRL แล้วงัดฝาครอบขึ้นด้านบนเพื่อปลดแถบ ปลดแถบต่าง ๆ ออกโดยเริ่มตั้งแต่ (1) ที่ด้านหน้าของหมวกนิรภัย ตามด้วย (2) (รูปภาพที่ 15) เมื่อปลดแถบ (1) และ (2) ออกแล้ว แถบ (3) ก็จะถูกลดออกตามด้วย
6. เลื่อนฝาครอบอะแดปเตอร์ SRL ลงด้านล่าง เพื่อถอดฝาครอบออกมา (รูปภาพ 16)
7. สอดเครื่องมือบำรุงรักษาเข้าไปใต้ลิ้นของฐานอะแดปเตอร์ SRL และงัดลิ้นขึ้นด้านบนเพื่อถอดฐานอะแดปเตอร์ SRL ออก (รูปภาพ 17)
8. สอดลิ้นด้านหน้าของฝาครอบฐานอินเตอร์คอมเข้าไปในร่องในฐานอินเตอร์คอม จากนั้นสอดลิ้นที่ด้านหลังของฝาครอบเข้าไปจนกระทั่งคลิกเข้าตำแหน่ง (รูปภาพ 18)
โปรดทราบว่าหลังจากประกอบฝาครอบฐานแล้ว คุณควรตรวจสอบว่าคุณได้กดชิ้นส่วนเข้าตำแหน่งแน่นสนิทแล้ว ดังที่แสดงในรูปภาพ 18
9. ปฏิบัติขั้นตอนเดียวกันที่ด้านตรงข้าม เพื่อถอดฝาครอบอะแดปเตอร์ SRL และฐานอะแดปเตอร์ SRL ออก จากนั้นประกอบฝาครอบฐานอินเตอร์คอมเข้ากับหมวก



SHOEI CO., LTD. HEAD OFFICE

1-31-7 Taito, Taito-ku, Tokyo 110-0016, JAPAN Tel: +81 3 5688 5170 Fax: +81 3 3837 8245

สำหรับข้อมูลเพิ่มเติม โปรดสอบถามตัวแทนจำหน่ายหรือผู้จัดจำหน่าย SHOEI ใกล้บ้านคุณ

shoei.com/worldwide/sales.html



SRL 어댑터

이 제품은 대상 헬멧에 SENA의 인터컴 "SRL2", "SRL-MESH"를 장착할 수 있게 하는 어댑터입니다.

대상 헬멧: NEOTECH 3, GT-Air 3, J-Cruise3

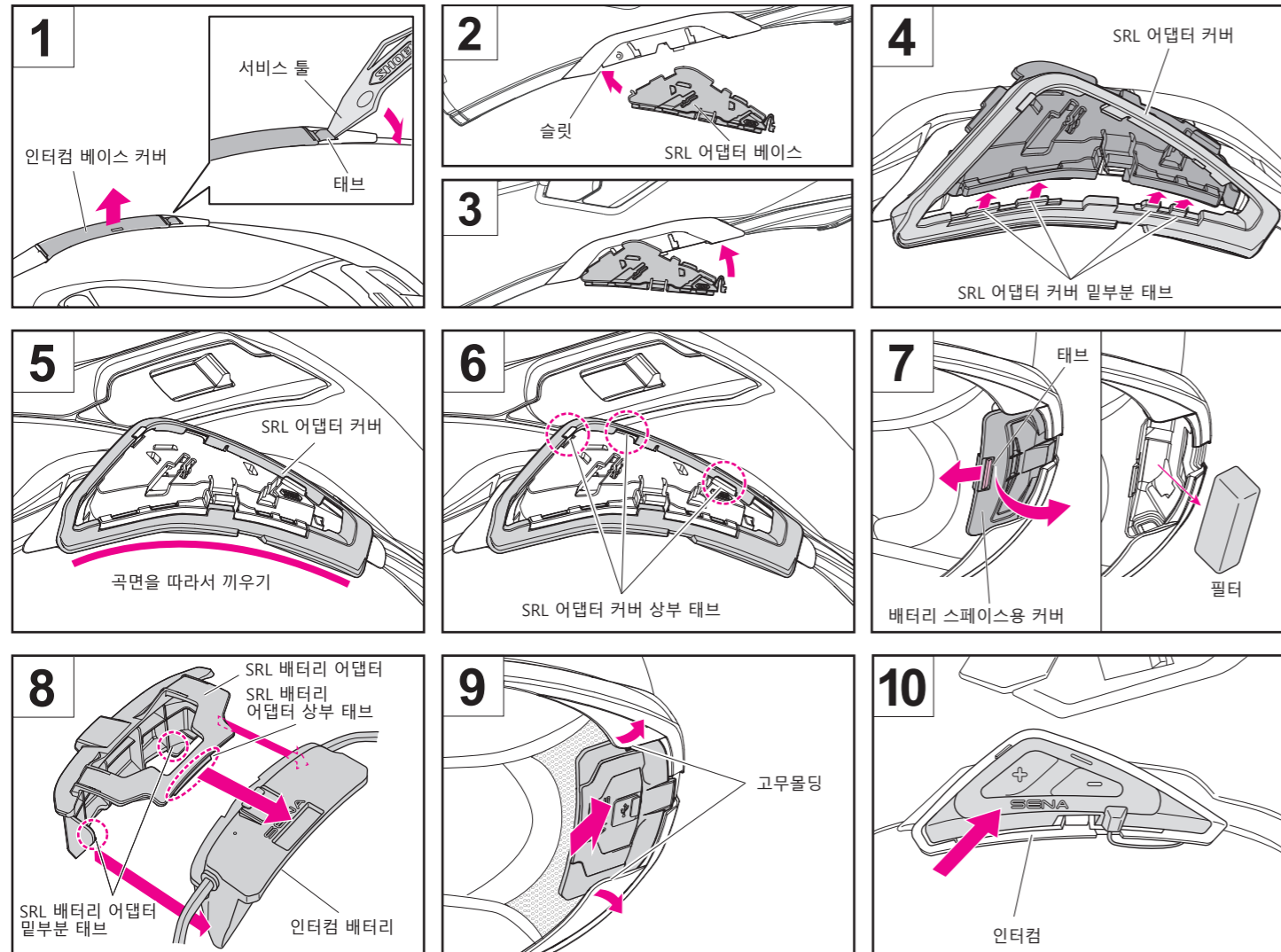
이 제품에 포함된 것: SRL 어댑터 베이스(좌/우), SRL 어댑터 커버(좌/우), SRL 배터리 어댑터

※이 취급설명서에는 좌우 양쪽에서 각각 탈착하는 부품인 경우, 헬멧을 쓴 상태에서 좌측의 일러스트가 대표로 게재돼 있습니다.

- 분리한 각 부품은 분실하지 않도록 보관해 주십시오. SRL 어댑터를 헬멧에 장착하지 않은 경우에는 반드시 각 인터컴 베이스 커버, 배터리 스페이스용 커버, 필터를 헬멧에 장착한 상태에서 사용해 주십시오.
- 손질할 때에는 절대로 벤진, 시너, 가솔린, 기타 용제를 사용하지 마십시오. 부품이 파손될 우려가 있습니다.

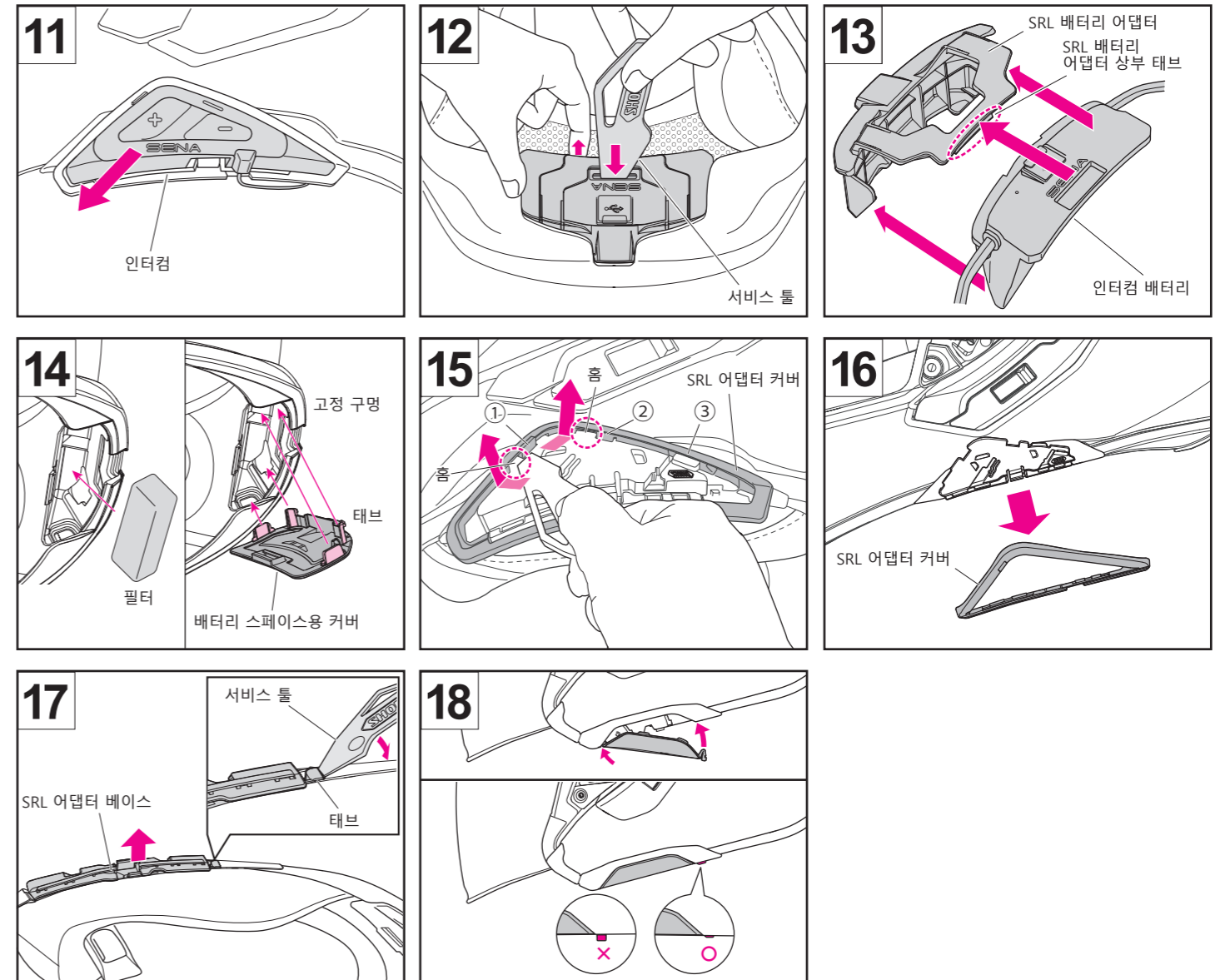
SRL 어댑터 장착 방법

1. 인터컴 베이스 커버의 태브에 서비스 툴을 넣고 지렛대의 원리로 쓰러뜨려 인터컴 베이스 커버를 분리합니다(그림1).
2. SRL 어댑터 베이스 전방에 있는 태브를 인터컴 베이스의 슬릿에 끼웁니다(그림2).
3. SRL 어댑터 베이스 후방에 있는 태브를 "찰칵" 소리가 나도록 밀어 넣어서 장착합니다(그림3).
4. SRL 어댑터 커버의 밑부분에 있는 태브(4곳)와 장착한 SRL 어댑터 베이스 밑부분의 홈을 맞춰서 끼웁니다(그림4). 끼울 때는 SRL 어댑터 베이스의 곡면을 따라 SRL 어댑터 커버를 조금 구부러서 끼워 주십시오(그림5).
5. SRL 어댑터 커버의 그림에 표시된 위치를 누르고 상부에 있는 태브(3곳)를 눌러서 장착합니다(그림6).
6. 반대쪽도 같은 방법으로 인터컴 베이스 커버를 분리한 후 SRL 어댑터 베이스, SRL 어댑터 커버를 장착합니다.
7. 배터리 스페이스의 태브를 화살표 방향으로 누르면서 커버를 앞쪽으로 당겨 분리합니다. 배터리 스페이스용 커버를 분리하면 배터리 스페이스에 필터가 들어 있으므로 꺼내 주십시오(그림7).
8. 인터컴의 배터리에 SRL 배터리 어댑터를 장착합니다. SRL 배터리 어댑터 밑부분의 태브(2곳)를 배터리 밑부분에 걸고 SRL 배터리 어댑터로 배터리를 덮듯이 상부 태브를 장착해 주십시오(그림8).
9. SRL 배터리 어댑터를 장착한 인터컴의 배터리를 고무몰딩을 젖혀서 배터리 스페이스에 끼운 후 배터리 스페이스의 태브가 "찰칵" 소리가 나도록 밀어 넣습니다(그림9).
10. 인터컴을 장착합니다(그림10). 인터컴을 장착하는 자세한 방법은 각 인터컴의 취급설명서를 참조해 주십시오.
 - ※ 인터컴의 스피커를 대상 헬멧에 장착할 때 스피커는 단단히 고정되지 않습니다. 스피커를 장착한 후 헬멧의 볼패드를 장착하고 헬멧과 볼패드로 스피커를 끼워서 귀 부분에서 스피커가 움직이지 않도록 해 주십시오.
 - ※ 인터컴의 안테나를 장착할 때 사용하는 헬멧에 따라서는 안테나가 잘 들어가지 않을 수 있습니다.



SRL 어댑터 분리 방법

1. 인터컴을 분리합니다(그림11). 인터컴을 분리하는 자세한 방법은 각 인터컴의 취급설명서를 참조해 주십시오.
2. SRL 배터리 어댑터의 그림 부분을 들어올린 후 배터리 스페이스의 태브에 서비스 툴을 끼워 넣어서 태브의 잠금을 해제하고 인터컴의 배터리를 SRL 배터리 어댑터째로 분리합니다(그림12).
3. 인터컴의 배터리에서 SRL 배터리 어댑터를 분리합니다(그림13). SRL 배터리 어댑터 상부의 태브를 분리한 후 배터리에서 떼어 내듯이 분리해 주십시오.
4. 배터리 스페이스에 필터를 넣은 후 배터리 스페이스용 커버의 태브(4곳)를 헬멧의 고정 구멍에 끼우고 배터리 스페이스의 태브가 "찰칵" 소리가 나도록 밀어 넣어 장착합니다(그림14).
5. SRL 어댑터 커버의 태브 왼쪽에 있는 홈에 서비스 툴을 넣고 지렛대의 원리로 SRL 어댑터 커버를 들어올려 각 태브를 분리합니다. 태브는 헬멧 전방부터 ①, ②의 순서로 분리해 주십시오(그림15). ①, ②의 태브를 분리하면 ③의 태브도 분리됩니다.
6. SRL 어댑터 커버를 아래 방향으로 슬라이드시켜서 분리합니다(그림16).
7. SRL 어댑터 베이스 후방에 있는 태브에 서비스 툴을 넣고 지렛대의 원리로 쓰러뜨려 SRL 어댑터 베이스를 분리합니다(그림17).
8. 인터컴 베이스 커버 전방에 있는 태브를 인터컴 베이스의 슬릿에 끼운 후 인터컴 베이스 커버 후방에 있는 태브를 "찰칵" 소리가 나도록 밀어 넣어 장착합니다(그림18).
 - ※ 장착한 후에는 그림18과 같이 확실하게 끼워졌는지 확인해 주십시오.
9. 반대쪽도 같은 방법으로 SRL 어댑터 커버, SRL 어댑터 베이스를 분리한 후 인터컴 베이스 커버를 장착합니다.



SHOEI CO., LTD. HEAD OFFICE

1-31-7 Taito, Taito-ku, Tokyo 110-0016, JAPAN Tel: +81 3 5688 5170 Fax: +81 3 3837 8245

자세한 정보에 대한 문의사항은 가까운 SHOEI 판매점에 문의해 주십시오.

shoei.com/worldwide/sales.html



Penyesuai SRL

Produk ini ialah penyesuai yang diperlukan untuk memasang interkom Sena SRL2 dan SRL-MESH kepada topi keledar sasaran.

Topi keledar yang sesuai: NEOTEC 3, GT-Air 3, J-Cruise3

Termasuk dengan produk ini: Tapak penyesuai SRL (kiri/kanan), penutup penyesuai SRL (kiri/kanan), penyesuai bateri SRL

Ambil Perhatian: Buku panduan pengguna ini menghuraikan bahagian-bahagian yang perlu dipasang atau ditanggalkan secara berasingan di kedua belah sisi, sebelah kiri dan kanan. Ilustrasi untuk bahagian-bahagian ini hanya menunjukkan bahagian kiri sebagai rujukan, dengan topi keledar dilihat seolah-olah sedang dipakai.



- Simpan bahagian yang telah ditanggalkan di tempat yang selamat untuk mengelakkan kehilangannya. Apabila penyesuai SRL tidak dipasang, pastikan anda menggunakan topi keledar bersama setiap penutup tapak interkom, penutup ruang bateri dan penapis yang dipasang.
- Jangan menggunakan benzina, pencair, gasolin atau apa-apa pelarut organik lain untuk kerja penyelenggaraan. Jika tidak, alat ganti mungkin akan rosak.

Prosedur pemasangan untuk penyesuai SRL

1. Masukkan alat servis di bawah tab penutup tapak interkom dan tui tab ke atas untuk menanggalkan penutup (Rajah 1).
2. Masukkan tab di bahagian hadapan tapak penyesuai SRL ke dalam celah dalam tapak interkom (Rajah 2).
3. Tekan tab di bahagian belakang tapak penyesuai SRL sehingga tab terkunci pada tempatnya (Rajah 3).
4. Masukkan tab bawah (4 kedudukan) penutup penyesuai SRL ke dalam celah-celah di bahagian bawah tapak penyesuai SRL yang dipasang supaya sejajar (Rajah 4). Apabila memasukkan tab, bengkokkan sedikit penutup penyesuai SRL supaya penutup tersebut mengikuti lengkungan tapak penyesuai SRL (Rajah 5).
5. Tekan penutup penyesuai SRL pada kedudukan yang ditunjukkan dalam rajah supaya tab atas (3 kedudukan) dimuatkan pada tempatnya untuk mengunci penutup (Rajah 6).
6. Lakukan prosedur yang sama di bahagian yang berlawanan untuk mengeluarkan penutup tapak interkom dan kemudian pasang tapak penyesuai SRL dan penutup penyesuai SRL.
7. Untuk menanggalkan penutup ruang bateri, tarik penutup ke arah hadapan sambil menolak tab ruang bateri ke arah anak panah. Selepas menanggalkan penutup ruang bateri, anda akan menemui

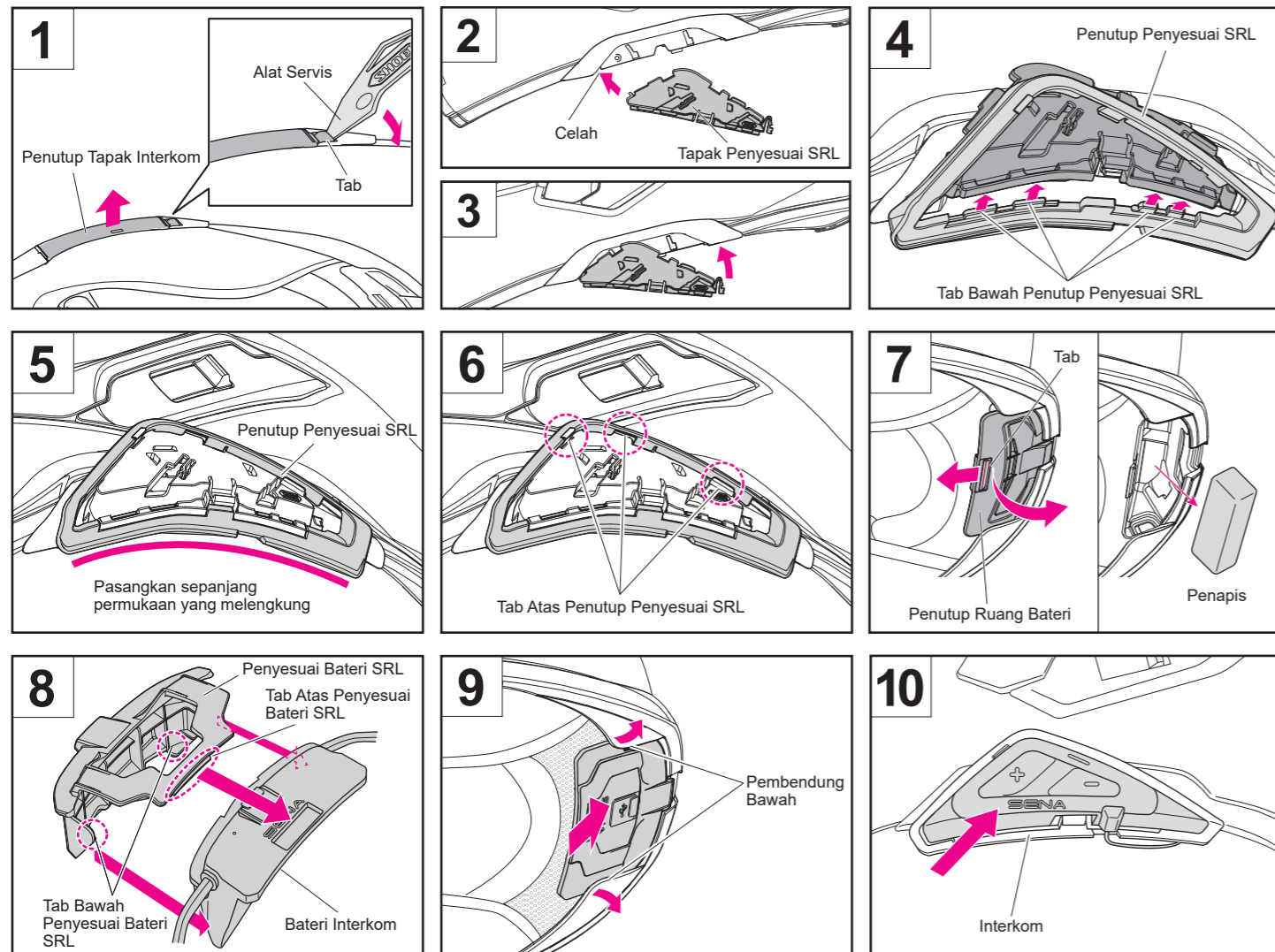
penapis dalam ruang bateri. Tanggalkan penapis (Rajah 7).

8. Pasangkan penyesuai bateri SRL kepada bateri interkom. Luncurkan tab bawah (2 kedudukan) penyesuai bateri SRL ke bahagian bawah bateri supaya penyesuai bateri SRL menutupi bateri dan tab atasnya terkunci (Rajah 8).
9. Selepas memasang penyesuai bateri SRL, angkat bahagian tepi bawah dan masukkan unit bateri ke dalam ruang bateri. Tekan unit bateri sehingga tab ruang bateri terkunci pada tempatnya (Rajah 9).
10. Pasangkan interkom (Rajah 10).

Untuk butiran tentang pemasangan interkom, sila rujuk kepada buku panduan arahan yang berkenaan.

Sila ambil perhatian bahawa apabila anda memasang pembesar suara interkom dalam topi keledar sasaran, pembesar suara tersebut tidak akan terletak kukuh pada tempatnya. Selepas memasang pembesar suara, pasang lakip pipi topi keledar dan letakkan pembesar suara di antara topi keledar dan lakip pipi untuk memastikan pembesar suara tersebut tidak bergerak keluar dari ruang telinga.

Sila ambil perhatian bahawa apabila anda memasang antena untuk interkom, anda mungkin mengalami kesukaran untuk memasukkan antena tersebut, bergantung pada topi keledar yang anda gunakan.

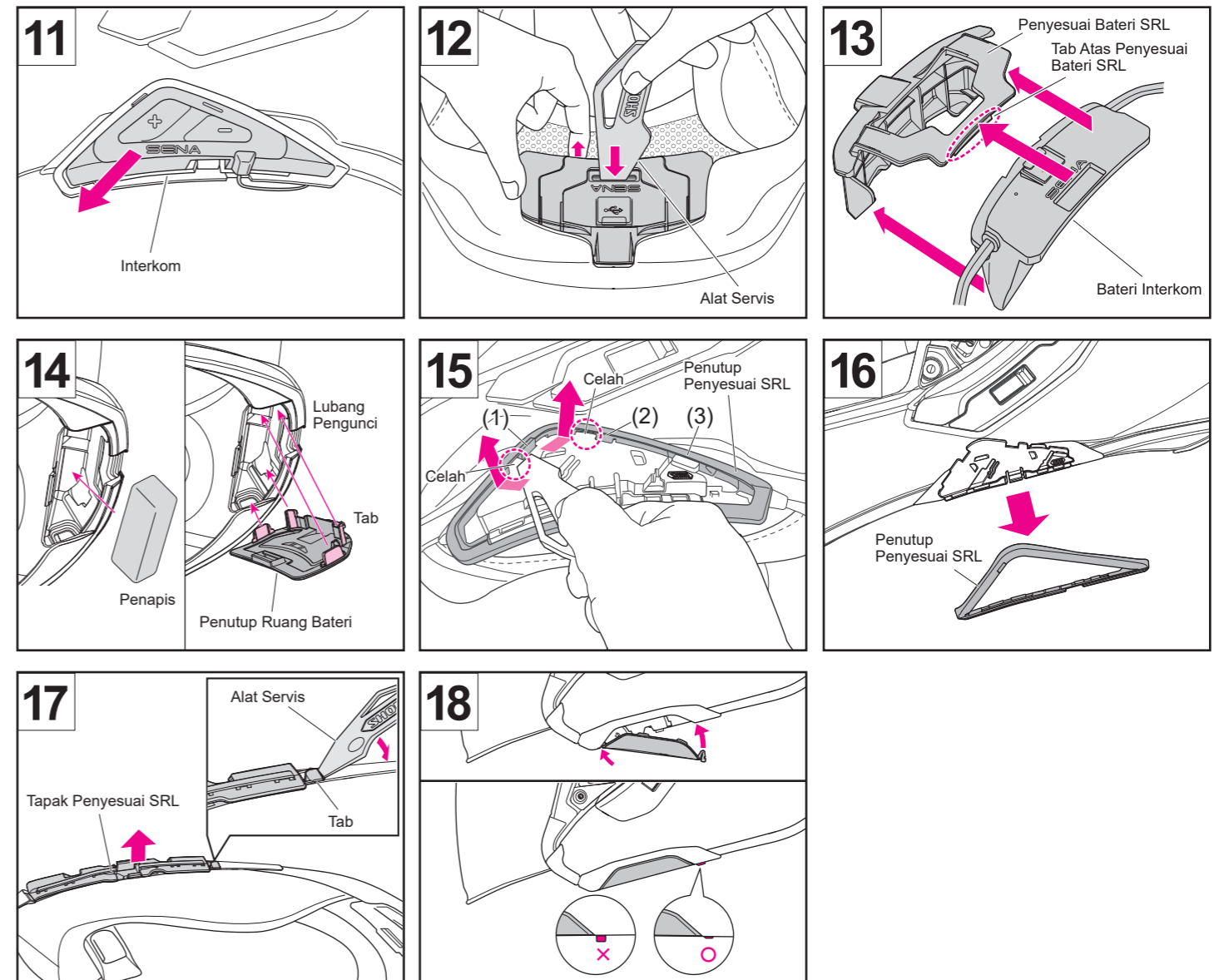


Prosedur untuk menanggalkan penyesuai SRL

1. Tanggalkan interkom (Rajah 11). Untuk butiran tentang prosedur menanggalkan interkom, sila rujuk kepada buku panduan arahan yang berkenaan.
2. Angkat bahagian penyesuai bateri SRL yang ditunjukkan dalam rajah dan masukkan alat servis di bawah tab ruang bateri. Tekan alat servis untuk membuka kunci tab, kemudian keluarkan kedua-dua bateri dan penyesuai (Rajah 12).
3. Keluarkan penyesuai bateri SRL dari bateri interkom (Rajah 13). Lepaskan tab atas penyesuai bateri SRL dan luncurkan penyesuai tersebut daripada bateri untuk mengeluarkannya.
4. Masukkan penapis di dalam ruang bateri. Masukkan tab (4 kedudukan) penutup ruang bateri ke dalam lubang pengunci pada topi keledar dan tekan penutup sehingga tab ruang bateri terkunci pada tempatnya (Rajah 14).
5. Masukkan alat servis ke dalam celahan di sebelah kiri tab (1) dan (2) penutup penyesuai SRL, dan gerakkan penutup ke atas untuk melepaskan tab-tab tersebut. Lepaskan tab-tab bermula dari (1) di

bahagian hadapan topi keledar diikuti dengan (2) (Rajah 15). Setelah tab (1) dan (2) dilepaskan, (3) juga akan terlepas.

6. Luncurkan penutup penyesuai SRL ke bawah untuk mengeluarkannya (Rajah 16).
7. Masukkan alat servis di bawah tab tapak penyesuai SRL dan tui tab ke atas untuk menanggalkan tapak penyesuai SRL (Rajah 17).
8. Masukkan tab di bahagian depan penutup tapak interkom ke dalam celah di tapak interkom dan kemudian masukkan tab di bahagian belakang penutup sehingga tab terkunci pada tempatnya (Rajah 18). Sila ambil perhatian bahawa selepas memasang penutup tapak, anda perlu pastikan tapak ditekan dengan selamat pada tempatnya seperti yang ditunjukkan dalam Rajah 18.
9. Lakukan prosedur yang sama di bahagian yang berlawanan untuk mengeluarkan penutup penyesuai SRL dan tapak penyesuai SRL, dan kemudian pasang penutup tapak interkom.



SHOEI CO., LTD. HEAD OFFICE

1-31-7 Taito, Taito-ku, Tokyo 110-0016, JAPAN Tel: +81 3 5688 5170 Fax: +81 3 3837 8245

Untuk maklumat lanjut, sila rujuk wakil atau pendedar SHOEI tempatan anda.

shoei.com/worldwide/sales.html

